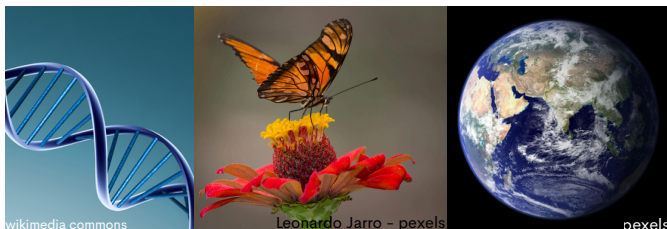


LA SPÉCIALITÉ

La spécialité SVT comporte deux grands enseignements, la biologie et la géologie, portant sur trois grandes thématiques initiées en classe de seconde : La Terre, la vie et l'organisation du vivant / Le corps humain et la santé / Les enjeux du monde contemporain.



LES ÉPREUVES DU BAC

- une **épreuve pratique** d'1h visant à évaluer les compétences expérimentales travaillées tout au long du lycée. Elle est notée sur 5 points, coefficient 16.
- un **écrit** de 3h30 portant sur l'ensemble du programme et constitué de deux exercices : une restitution organisée des connaissances et un raisonnement sur documents. Il est noté sur 15 points, coefficient 16.
- le **grand oral** noté sur 20 points, coefficient 10.

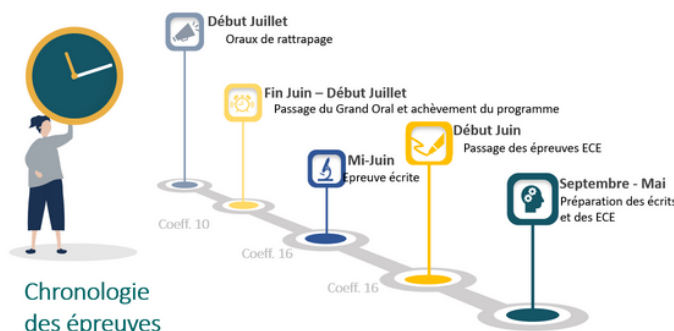
BAC GÉNÉRAL
LYCÉE POLYVALENT
**JEHAN DE
CHELLES**

SVT : SCIENCES DE LA VIE ET DE LA TERRE

Elle permet de donner les clés de compréhension des grandes fonctions d'un organisme, des relations entre les êtres vivants et avec la planète ainsi que de déconstruire des prérequis sans fondements par la méthode scientifique (modélisations, expériences, données à grande échelle ...).

La spécialité SVT ouvre les portes de filières théoriques ou plus techniques grâce aux compétences manipulatoires développées au lycée. Elle permet de se constituer un bagage solide pour une poursuite d'études dans les **filières de la santé**, du **sport**, de **l'ingénierie**, de la **recherche** ou de **l'enseignement**.

Elle facilite également l'accès à certaines **classes préparatoires aux grandes écoles (agronomie, écoles vétérinaires, écoles d'ingénieurs)**, à la préparation du **concours d'entrée en médecine (Parcours Accès Santé [PASS] ou Licence Accès Santé [LAS])**, à la licence **STAPS** et aux **BUT/licences** de biologie, biochimie ou géologie.



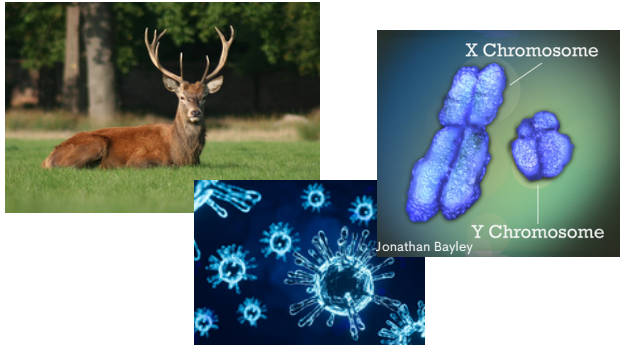
LA SPÉCIALITÉ S'ADRESSE AUX ÉLÈVES CURIEUX DU FONCTIONNEMENT DE NOTRE PLANÈTE, DES ÊTRES VIVANTS QUI LA PEUPLENT ET DES MÉCANISMES DE LEUR PROPRE CORPS

- Analyser des ressources expérimentales et développer un esprit critique
- Rédiger des raisonnements synthétiques étayés par des données fiables
- S'interroger sur les enjeux actuels
- Acquérir des compétences manipulatoires en conditions de sécurité dans un laboratoire

jehandechelles.fr
47, rue des Cités - 77500 CHELLES
01.64.72.43.40
ce.0772276F@ac-creteil.fr

EN SECONDE

L'enseignement des SVT correspond à **1h20 de cours** par semaine se déroulant en demi-groupe **uniquement** dans les salles de science du lycée.



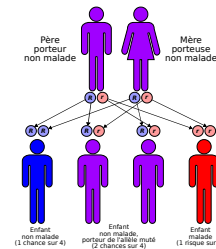
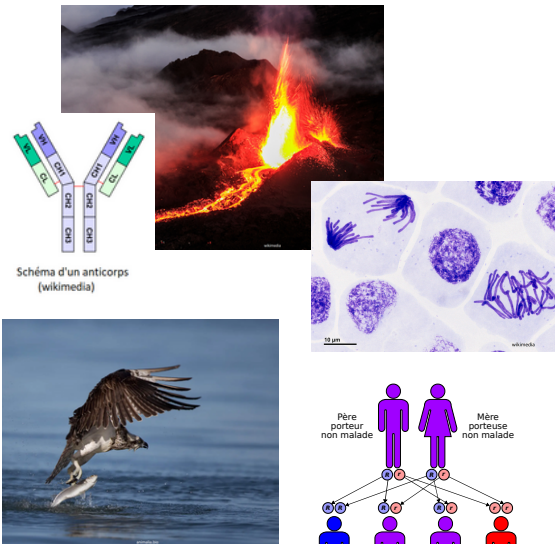
- **La Terre, la vie et l'organisation du vivant**
 - Fonctionnement et diversité des cellules
 - Évolution des populations et de la biodiversité
- **Les enjeux contemporains de la planète**
 - L'eau et les paysages, modifications des reliefs
 - Nourrir une population croissante
- **Corps humain et santé**
 - Propagation des agents pathogènes et maladies
 - Etude de maladies infectieuses (épidémies, vecteurs ...)
 - Développement d'un être humain
 - Fonctionnement de l'appareil reproducteur
 - Méthodes de contraception et d'aide à la procréation



EN PREMIÈRE

L'année de première permet d'initier les élèves aux méthodes des exercices du baccalauréat et de diversifier leur culture sur des thèmes de biologie et de géologie. La semaine s'organise en deux blocs de **2h de cours** et de **2h de travaux pratiques**.

- **La Terre, la vie et l'organisation du vivant**
 - Transmission, variation et expression du patrimoine génétique
 - La dynamique interne de la Terre
- **Les enjeux contemporains de la planète**
 - Écosystème et systèmes environnementaux
- **Corps humain et santé**
 - Variation génétique et santé
 - Le fonctionnement du système immunitaire humain



EN TERMINALE

Les SVT en terminale s'articulent autour de **4h de cours** en classe entière et de **2h de travaux pratiques** en demi-groupe chaque semaine. On y aborde une grande diversité de thèmes et tout particulièrement des notions propres au fonctionnement du corps humain très peu abordées les années précédentes. L'année s'organise autour d'évaluations variées qui préparent aux épreuves du baccalauréat, à l'écrit, à l'oral ou lors de séances manipulatoires.



- **La Terre, la vie et l'organisation du vivant**
 - Génétique et évolution
 - A la recherche du passé géologique de notre planète
- **Les enjeux contemporains de la planète**
 - De la plante sauvage à la plante domestiquée
 - Les climats terrestres du passé et d'aujourd'hui
- **Corps humain et santé**
 - Comportement, mouvement et système nerveux
 - Produire le mouvement : contraction musculaire et apport d'énergie
 - Comportement et stress