

LA SPÉCIALITÉ

Dans un monde saturé d'informations plus ou moins fiables, la spécialité SES permet aux élèves de s'appuyer sur des faits pour se forger une opinion et adopter un regard critique envers les discours politiques ou médiatiques.



La découverte de nouvelles disciplines permet d'élargir les possibilités d'orientation dans le supérieur :

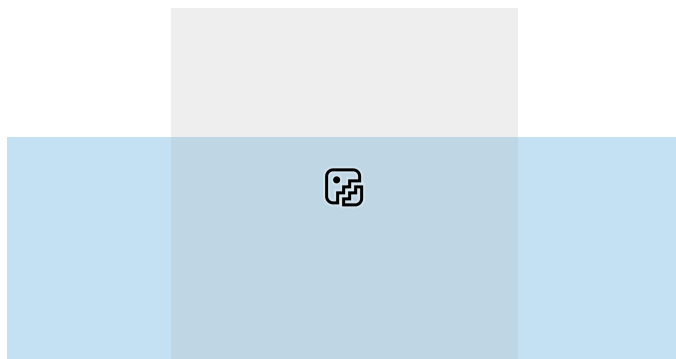
- CPGE économiques et commerciales ou lettres et sciences sociales
- Licences d'économie, de sociologie, de droit, de sciences politiques, de langues étrangères appliquées...
- Écoles de commerce, de journalisme, de communication...
- BUT ou BTS : carrières juridiques, gestions des entreprises et des administrations, techniques de commercialisation...



LES ÉPREUVES DU BAC

L'épreuve terminale (coefficient 16) dure 4 heures. Les élèves ont le choix entre deux épreuves :

- L'épreuve composée :
 - Première partie (4 points) : "Mobilisation des connaissances". Il s'agit d'une question de cours.
 - Deuxième partie (6 points) : "Étude d'un document". Il s'agit de s'appuyer sur un document statistique et sur ses connaissances pour répondre à des questions.
 - Troisième partie (10 points) : "Raisonnement s'appuyant sur un dossier documentaire". Il s'agit de rédiger une argumentation à l'aide de trois documents et des connaissances.
- La dissertation. Il s'agit de répondre à un sujet à l'aide des connaissances et de quatre documents.



jehandechelles.fr
47, rue des Cités - 77500 CHELLES
01.64.72.43.40
ce.0772276F@ac-creteil.fr

• BAC GÉNÉRAL
LYCÉE POLYVALENT
**JEHAN DE
CHELLES**

SES : SCIENCES ÉCONOMIQUES ET SOCIALES

Les Sciences Économiques et Sociales ont comme objectif l'étude scientifique de la société. Les élèves vont donc s'appuyer sur divers documents (textes, statistiques...) pour mieux comprendre la société contemporaine.

LES SES VONT PERMETTRE AUX ÉLÈVES DE DÉCOUVRIR DIFFÉRENTES DISCIPLINES :

- L'ECONOMIE
- LES SCIENCES POLITIQUES
- LA SOCIOLOGIE

Les SES apportent donc aux élèves une solide culture générale utile lors des études supérieures. Les élèves vont apprendre à argumenter de façon rigoureuse en s'appuyant sur leurs connaissances et sur l'analyse de documents.

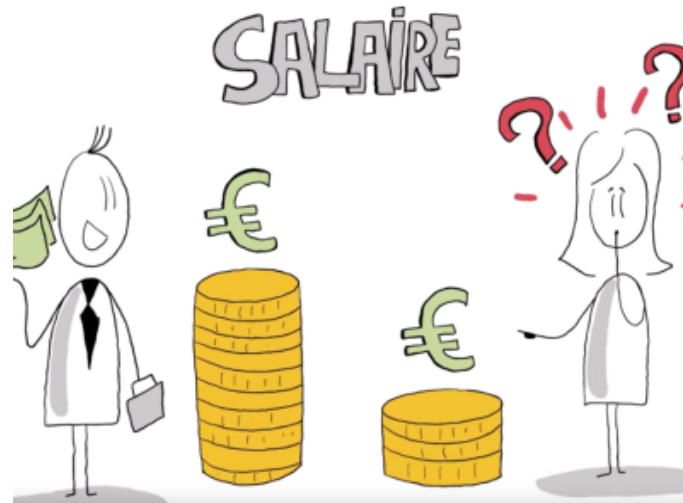
EN SECONDE

Les SES sont enseignées 1h30 par semaine. Au programme de l'année de seconde :

- Comment les économistes, les sociologues et les politistes raisonnent-ils et travaillent-ils ?
- Comment crée-t-on des richesses et comment les mesure-t-on ?
- Comment se forment les prix sur un marché ?
- Comment devenons-nous des acteurs sociaux ?
- Comment s'organise la vie politique ?
- Quelles relations entre le diplôme, l'emploi et le salaire ?



EN PREMIÈRE



Les SES sont enseignées 4h par semaine. Au programme de l'année de première :

- Comment un marché concurrentiel fonctionne-t-il ?
- Comment les marchés imparfaitement concurrentiels fonctionnent-ils ?
- Quelles sont les principales défaillances du marché ?
- Comment les agents économiques se financent-ils ?
- Qu'est-ce que la monnaie et comment est-elle créée ?
- Comment la socialisation contribue-t-elle à expliquer les différences de comportement des individus ?
- Comment se construisent et évoluent les liens sociaux ?
- Quels sont les processus sociaux qui contribuent à la déviance ?
- Comment se forme et s'exprime l'opinion publique ?
- Voter : une affaire individuelle ou collective ?
- Comment l'assurance et la protection sociale contribuent-elles à la gestion des risques dans les sociétés développées ?
- Comment les entreprises sont-elles organisées et gouvernées ?

EN TERMINALE

Les SES sont enseignées 6h par semaine. Au programme de l'année de terminale :

- Quels sont les sources et les défis de la croissance économique ?
- Quels sont les fondements du commerce international et de l'internationalisation de la production ?
- Comment lutter contre le chômage ?
- Comment expliquer les crises financières et réguler le système financier ?
- Quelles politiques économiques dans le cadre européen ?
- Comment est structurée la société française actuelle ?
- Quelle est l'action de l'École sur les destins individuels et sur l'évolution de la société ?
- Quels sont les caractéristiques contemporaines et les facteurs de la mobilité sociale ?
- Quelles mutations du travail et de l'emploi ?
- Comment expliquer l'engagement politique dans les sociétés démocratiques ?
- Quelles inégalités sont compatibles avec les différentes conceptions de la justice sociale ?
- Quelle action publique pour l'environnement ?

